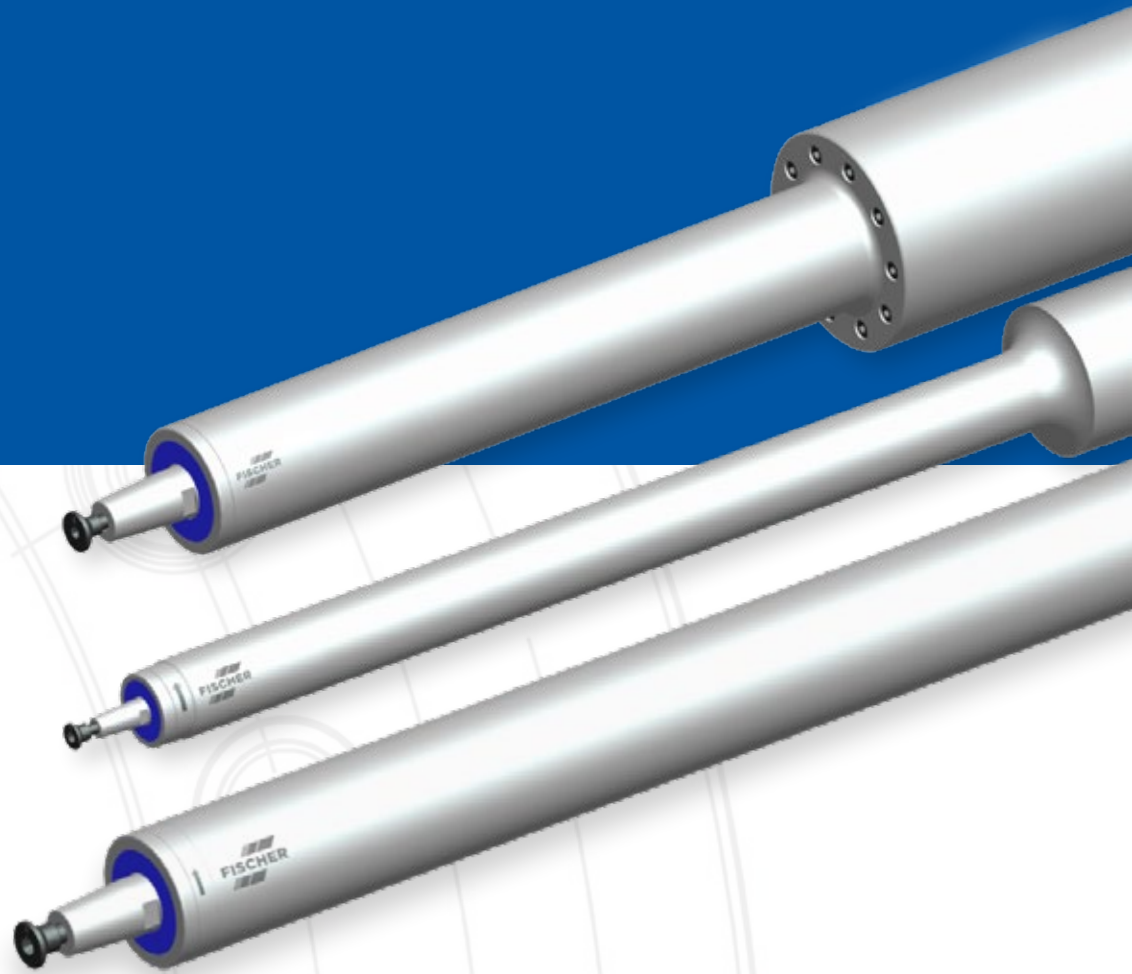


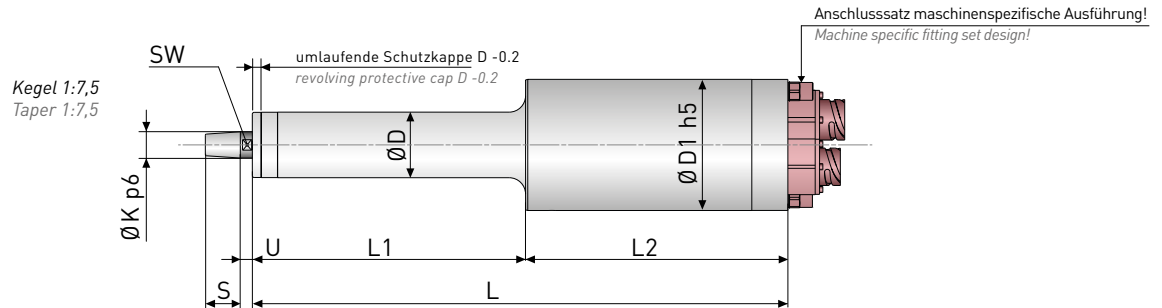
Fini[®]Long



FISCHER Tieflochschleifspindeln
FISCHER deep hole grinding spindles

Fini[®]Long – M34-Baureihe

Fini[®]Long – M34 series



| Bezeichnung / Description | | | Abmessungen / Dimensions | | | | | | | Max. Drehzahl ⁽¹⁾ Max. Speed [1] | Max. Leistung Max. Power | Option Options |
|---------------------------|---------|---|--------------------------|-----|-----|----|----|----|----|--|-----------------------------|----------------------------|
| Typ Type | D. D1 | | L | L1 | L2 | K | S | U | SW | min ⁻¹ / [rpm] | kW (S1) | Drehgeber shaft encoder |
| M34-FAVY | 25.120 | R | 468 | 200 | 268 | 9 | 15 | 6 | 8 | 20'000 | 1.2 | — |
| M34-FAVY | 25.120 | R | 568 | 300 | 268 | 9 | 15 | 6 | 8 | 20'000 | 1.2 | — |
| M34-FAVY | 25.120 | R | 698 | 430 | 268 | 9 | 15 | 6 | 8 | 20'000 | 1.2 | — |
| M34-FAVY | 32.120 | R | 568 | 300 | 268 | 9 | 15 | 6 | 8 | 20'000 | 1.2 | — |
| M34-FAVY | 32.120 | R | 668 | 400 | 268 | 9 | 15 | 6 | 8 | 20'000 | 1.2 | — |
| M34-FAVY | 36.120 | R | 440 | 220 | 220 | 11 | 18 | 6 | 9 | 20'000 | 3,0 | 0 |
| M34-FAVY | 36.120 | R | 520 | 300 | 220 | 11 | 18 | 6 | 9 | 20'000 | 3,0 | 0 |
| M34-FAVY | 36.120 | R | 600 | 380 | 220 | 11 | 18 | 6 | 9 | 20'000 | 3,0 | 0 |
| M34-FAVY | 42.120 | R | 600 | 380 | 220 | 11 | 18 | 6 | 9 | 20'000 | 3,0 | 0 |
| M34-FAVY | 42.120 | R | 690 | 470 | 220 | 11 | 18 | 6 | 9 | 20'000 | 3,0 | 0 |
| M34-FAVY | 42.120 | R | 920 | 700 | 220 | 11 | 18 | 6 | 9 | 20'000 | 3,0 | 0 |
| M34-FAVY | 50.120 | R | 490 | 250 | 240 | 16 | 25 | 8 | 14 | 20'000 | 4,0 | 0 |
| M34-FAVY | 50.120 | R | 570 | 350 | 220 | 16 | 25 | 8 | 14 | 20'000 | 3,0 | 0 |
| M34-FAVY | 60.120 | R | 490 | 250 | 240 | 24 | 32 | 11 | 22 | 12'000 | 4,0 | √ |
| M34-FAVY | 60.120 | R | 540 | 300 | 240 | 24 | 32 | 11 | 22 | 12'000 | 4,0 | √ |
| M34-FAVY | 60.120 | R | 620 | 380 | 240 | 24 | 32 | 11 | 22 | 12'000 | 4,0 | √ |
| M34-FAVY | 60.120 | R | 690 | 450 | 240 | 24 | 32 | 11 | 22 | 12'000 | 4,0 | √ |
| M34-FAVY | 60.120 | R | 740 | 500 | 240 | 24 | 32 | 11 | 22 | 12'000 | 4,0 | √ |
| M34-FAVY | 80.120 | R | 760 | 520 | 240 | 34 | 45 | 13 | 30 | 12'000 | 4,0 | √ |
| M34-FAVY | 100.120 | R | 590 | 350 | 240 | 34 | 45 | 13 | 30 | 12'000 | 4,0 | √ |
| M34-FAVY | 100.120 | R | 620 | 380 | 240 | 34 | 45 | 13 | 30 | 12'000 | 4,0 | √ |

↙ Drehrichtung R
 Bestellbeispiel: M34-FAVY25.120R468
 Rotation R
 Order example: M34-FAVY25.120R468

⁽¹⁾ Ohne Werkzeug – je nach Werkzeugabmessung und -gewicht ist die max. Betriebsdrehzahl zu reduzieren!
 Alle Abmessungen in mm.

⁽¹⁾ Without tool – depending on tool design and weight the maximum operating speed may be reduced!
 All dimensions in mm.

√ Option lieferbar in Verbindung mit Intercontec-
 Steckverbinder M23 (Siemens kompatibel)

√ Option available in conjunction with Intercontec
 connector M23 (Siemens compatible)

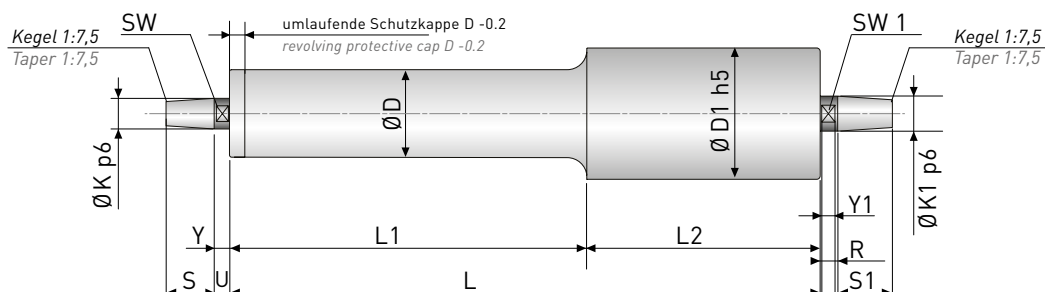
0 Option auf Anfrage
 — Option nicht lieferbar

0 Options on request
 — Options not available

Passendes Zubehör finden Sie in separaten Datenblättern.
 Suitable accessories can be found in separate data sheets.

Fini®Long – FAV-Baureihe mit abgesetzter Spindelhülse

Fini®Long – FAV series with stepped spindle housing



| Bezeichnung / Description | | | Abmessungen / Dimensions | | | | | | | | | | | | | Max. Drehzahl ⁽¹⁾ Max. Speed ⁽¹⁾ |
|---------------------------|---------|---|--------------------------|-----|-----|----|----|----|----|----|-----|-----|----|----|-----|---|
| Typ Type | D. D1 | | L | L1 | L2 | K | K1 | S | S1 | U | Y | Y1 | R | SW | SW1 | min ⁻¹ / [rpm] |
| FAV | 25.60 | R | 335 | 175 | 160 | 9 | 16 | 15 | 25 | 6 | 4.5 | 6.5 | 8 | 8 | 14 | 24'000 |
| FAV | 25.60 | R | 450 | 290 | 160 | 9 | 16 | 15 | 25 | 6 | 4.5 | 6.5 | 8 | 8 | 14 | 25'000 |
| FAV | 25.60 | R | 530 | 370 | 160 | 9 | 16 | 15 | 25 | 6 | 4.5 | 6.5 | 8 | 8 | 14 | 25'000 |
| FAV | 28.80 | R | 530 | 290 | 240 | 9 | 16 | 15 | 25 | 6 | 4.5 | 6.5 | 8 | 8 | 14 | 23'000 |
| FAV | 28.80 | R | 630 | 390 | 240 | 9 | 16 | 15 | 25 | 6 | 4.5 | 6.5 | 8 | 8 | 14 | 23'000 |
| FAV | 32.80 | R | 530 | 290 | 240 | 9 | 16 | 15 | 25 | 6 | 4.5 | 6.5 | 8 | 8 | 14 | 20'000 |
| FAV | 32.80 | R | 630 | 390 | 240 | 9 | 16 | 15 | 25 | 6 | 4.5 | 6.5 | 8 | 8 | 14 | 20'000 |
| FAV | 36.80 | R | 530 | 290 | 240 | 11 | 16 | 18 | 25 | 6 | 4.5 | 6.5 | 8 | 9 | 14 | 18'000 |
| FAV | 36.80 | R | 630 | 390 | 240 | 11 | 16 | 18 | 25 | 6 | 4.5 | 6.5 | 8 | 9 | 14 | 18'000 |
| FAV | 42.80 | R | 630 | 390 | 240 | 11 | 16 | 18 | 25 | 6 | 4.5 | 6.5 | 8 | 12 | 14 | 15'000 |
| FAV | 50.80 | R | 530 | 290 | 240 | 16 | 16 | 25 | 25 | 8 | 6.5 | 6.5 | 8 | 14 | 14 | 13'000 |
| FAV | 50.80 | R | 630 | 390 | 240 | 16 | 16 | 25 | 25 | 8 | 6.5 | 6.5 | 8 | 14 | 14 | 13'000 |
| FAV | 60.80 | R | 700 | 460 | 240 | 24 | 24 | 32 | 32 | 11 | 8.5 | 8.5 | 11 | 22 | 22 | 11'000 |
| FAV | 80.100 | R | 800 | 560 | 240 | 34 | 34 | 45 | 45 | 13 | 11 | 11 | 13 | 30 | 30 | 8'000 |
| FAV | 90.100 | R | 900 | 660 | 240 | 34 | 34 | 45 | 45 | 13 | 11 | 11 | 13 | 30 | 30 | 7'000 |
| FAV | 100.120 | R | 1000 | 700 | 300 | 48 | 48 | 65 | 65 | 13 | 11 | 11 | 13 | 41 | 41 | 6'500 |
| FAV | 110.120 | R | 1200 | 900 | 300 | 48 | 48 | 65 | 65 | 13 | 11 | 11 | 13 | 41 | 41 | 6'000 |

↙ Drehrichtung R
Bestellbeispiel: FAV25.60R335
Rotation R
Order example: FAV25.60R335



⁽¹⁾ Ohne Werkzeug – je nach Werkzeugabmessung und -gewicht ist die max. Betriebsdrehzahl zu reduzieren!

⁽²⁾ Alle Abmessungen in mm.

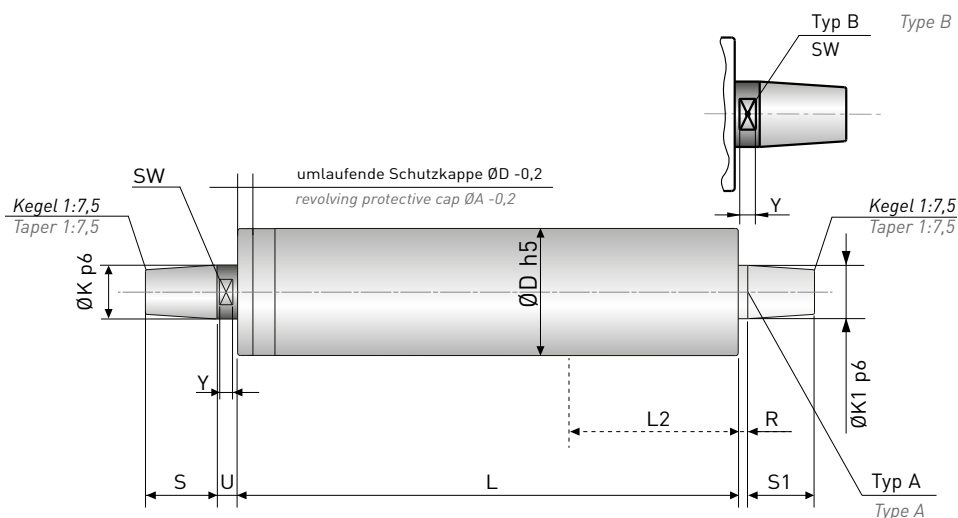
⁽¹⁾ Without tool – depending on tool design and weight the maximum operating speed may be reduced!

⁽²⁾ All dimensions in mm.

Passendes Zubehör finden Sie in separaten Datenblättern.
Suitable accessories can be found in separate data sheets.

Fini®Long – FAV-Baureihe mit zylindrischer Spindelhülse

Fini®Long – FAV series with cylindrical spindle housing



| Bezeichnung / Description | | | | empfohlene minimale Spannlänge recommended minimal Clamping length | | Abmessungen / Dimensions | | | | | | | | Max. Drehzahl ⁽¹⁾ Max. Speed ⁽¹⁾ |
|---------------------------|-----|---|------|---|-----|--------------------------|------|----|----|----|-----|----|----|---|
| Typ Type | D | R | L | L2 | Typ | K | K1 | S | S1 | U | Y | R | SW | min ⁻¹ / [rpm] |
| FAV | 36 | R | 355 | 80 | B | 11 | 11 | 18 | 18 | 6 | 4.5 | 6 | 9 | 18'000 |
| FAV | 40 | R | 400 | 80 | A | 14 | 13.6 | 22 | 19 | 7 | 5.5 | 10 | 12 | 16'000 |
| FAV | 45 | R | 400 | 90 | A | 14 | 13.6 | 22 | 19 | 7 | 5.5 | 10 | 12 | 16'000 |
| FAV | 50 | R | 400 | 100 | B | 16 | 16 | 25 | 25 | 8 | 6.5 | 8 | 14 | 16'000 |
| FAV | 50 | R | 500 | 100 | B | 16 | 16 | 25 | 25 | 8 | 6.5 | 8 | 14 | 12'000 |
| FAV | 60 | R | 500 | 120 | B | 24 | 23.6 | 32 | 29 | 11 | 8.5 | 14 | 22 | 16'000 |
| FAV | 60 | R | 630 | 120 | B | 24 | 24 | 32 | 32 | 11 | 8.5 | 11 | 22 | 16'000 |
| FAV | 80 | R | 500 | 160 | A | 34 | 34 | 45 | 45 | 13 | 11 | 13 | 30 | 17'000 |
| FAV | 80 | R | 630 | 160 | B | 34 | 34 | 45 | 45 | 13 | 11 | 13 | 30 | 12'000 |
| FAV | 80 | R | 800 | 160 | B | 34 | 34 | 45 | 45 | 13 | 11 | 13 | 30 | 12'000 |
| FAV | 100 | R | 630 | 200 | A | 48 | 48 | 65 | 65 | 13 | 11 | 3 | 41 | 10'000 |
| FAV | 100 | R | 1000 | 200 | B | 48 | 48 | 65 | 65 | 13 | 11 | 13 | 41 | 6'000 |
| FAV | 100 | R | 1250 | 200 | B | 48 | 48 | 65 | 65 | 13 | 11 | 13 | 41 | 6'000 |
| FAV | 120 | R | 800 | 240 | B | 54 | 54 | 72 | 72 | 13 | 11 | 13 | 46 | 7'000 |
| FAV | 120 | R | 1250 | 240 | B | 54 | 54 | 72 | 72 | 13 | 11 | 13 | 46 | 5'000 |

↙ Drehrichtung R
Bestellbeispiel: FAV36R355
Rotation R
Order example: FAV36R355



⁽¹⁾ Ohne Werkzeug – je nach Werkzeugabmessung und -gewicht ist die max. Betriebsdrehzahl zu reduzieren!

⁽²⁾ Alle Abmessungen in mm.

⁽¹⁾ Without tool – depending on tool design and weight the maximum operating speed may be reduced!

⁽²⁾ All dimensions in mm.

Passendes Zubehör finden Sie in separaten Datenblättern.
Suitable accessories can be found in separate data sheets.

Fini®Long – M34-Baureihe

Alle Motorspindeln garantieren rundum optimale Lauf-
ruhe, maximale Drehzahl und höchste Präzision. Das
Kupplungswellenprinzip als bewährtes Konstruktions-
merkmal bietet unübertroffene Ergebnisse auch bei
schwierigen Bearbeitungsaufgaben in tiefen Bohrungen.

- Hochleistungs-Präzisionsschleifspindeln mit wassergekühltem Motor und Aussenkegel für das Innenschleifen von tiefen Bohrungen
- Entwickelt für radiale und axiale Belastungen
- Hochgenauigkeitsspindellager
- Lebensdauerfettsschmierung
- Labyrinthabdichtsystem mit Sperrluft
- Kegelrundlauf $\leq 0,002$ mm
- Drehrichtung rechts
- Antrieb über Frequenzumrichter
- Durchmesser-/Längenverhältnis bis 1:20 möglich

Optionen/Sonderlösungen:

- Manuelle HSK-Werkzeugschnittstelle
- Andere Abmessungen und Ausführungen
- Andere Motorspezifikationen
- Drehimpulsgeber

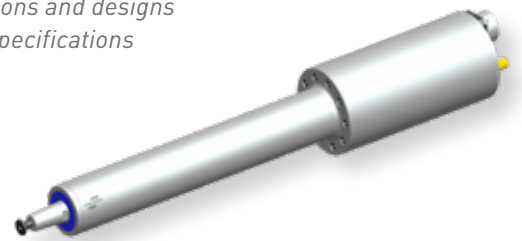
Fini®Long – M34 series

All motorized spindles guarantee an ideal smooth running,
maximum speed and highest precision. The coupling shaft
principle as a proven design feature offers unsurpassed re-
sults for difficult grinding problems in deep borings.

- High-performance precision grinding spindles with water cooled motor and external taper for internal grinding of deep boreholes
- Designed for radial and axial load
- High precision bearings
- Lifetime grease lubrication
- Labyrinth seal system with air seal
- Taper runout $\leq 0,002$ mm
- Rotation clockwise
- Drive with frequency converter
- Diameter to length ratio possible up to 1:20

Options/Special solutions:

- Manual HSK tool interface
- Other dimensions and designs
- Other motor specifications
- Encoder



Fini®Long – FAV-Baureihe

Diese Spindeln sind besonders geeignet zum Innen-
schleifen von Bohrungen mit grossem Schlankheitsgrad.
Das Kupplungswellenprinzip als bewährtes Konstruktions-
merkmal bietet unübertroffene Ergebnisse auch bei
schwierigen Bearbeitungsaufgaben in tiefen Bohrungen.

- Präzisions-Tieflochschleifspindeln für Riemenantrieb mit Aussenkegel
- Hochgenauigkeitsspindellager
- Lebensdauerfettsschmierung
- Labyrinthabdichtsystem
- Kegelrundlauf $\leq 0,002$ mm
- Drehrichtung rechts
- Durchmesser-/Längenverhältnis bis 1:20 möglich

Optionen/Sonderlösungen:

- Andere Abmessungen und Ausführungen

Fini®Long – FAV series

These spindles are especially suitable for internal grinding of
bores with a large slenderness ratio. The coupling shaft princi-
ple as a proven design feature offers unsurpassed results for
difficult grinding problems in deep borings.

- Precision deep hole grinding spindles for belt drive with external taper
- High precision bearings
- Lifetime grease lubrication
- Labyrinth seal system
- Taper runout $\leq 0,002$ mm
- Rotation clockwise
- Diameter to length ratio possible up to 1:20

Options/Special solutions:

- Other dimensions and designs





Rund um die Welt / *Around the world*



Schweiz / Switzerland
FISCHER AG Präzisionsspindeln
+41 62 956 22 22
info-fch@fischerspindle.com



Rusland / Russia
FISCHER Spindle Technology
+7 383 302 22 11
info-fstr@fischerspindle.com



Deutschland / Germany
PRECISE Technologies GmbH
+49 2173 20535 0
info-pt@fischerspindle.com



USA / USA
FISCHER USA, Inc.
+1 262 632 6173
info-fusa@fischerspindle.com



China / China
FISCHER SHANGHAI
Spindle Technologies, Inc.
+86 21 643 481 50
info-fsh@fischerspindle.com

Taiwan / Taiwan
FISCHER Taiwan Inc.
+886 4 2312 1909
info-ftw@fischerspindle.tw

Autorisierte Service-Center *Authorized service-center*



Frankreich / France
PRECISE France
+33 4 50 36 90 15
precise@precise.fr
www.reparation-electrobroche.com



Japan / Japan
CAPTAIN INDUSTRIES, Inc.
+81 3 5674 1162
info@capind.co.jp
www.capind.co.jp

Reparatur, Service & Support

Unsere Kunden unterstützen wir mit einem weltweiten Service. Hierfür stehen zusätzlich zu den produzierenden Werken der FISCHER Spindle Group auch Reparatur- und Service-Centers in Frankreich, Deutschland, USA, Russland, Japan und China zur Verfügung. Neben unseren Spindeln reparieren wir auch Fremdfabrikate.

Unsere Kompetenzen

- Spindelreparaturen aller Marken
- Höchste Verfügbarkeit von Original-, Ersatz- und Austauschteilen
- Vor-Ort-Support
- Wartungsschulung & Applikationsberatung

Ihre Ansprechpartner vor Ort helfen Ihnen gerne weiter.

Repair, Service & Support

We provide our customers with worldwide service and support, for which we can call on our FISCHER Spindle Group manufacturing plants as well as repair and service centers in France, Germany, the USA, Russia, Japan and China. We not only service our own spindles but those of other manufacturers as well.

Our competencies

- Repair of all spindle brands
- Highest availability of original spare and replacement parts
- On-site support
- Maintenance training & application consulting

Your on-the-spot contacts look forward to being of service.